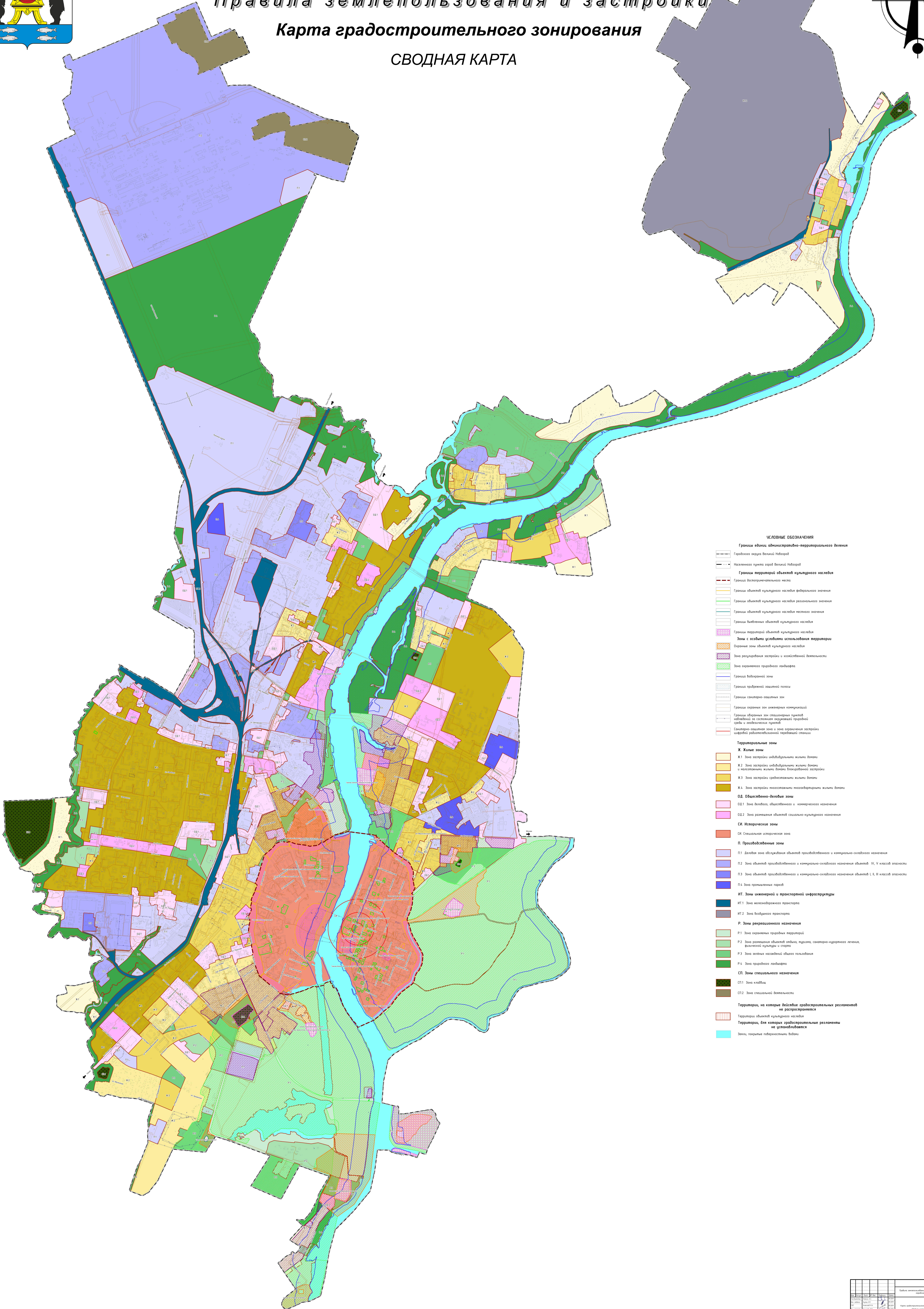
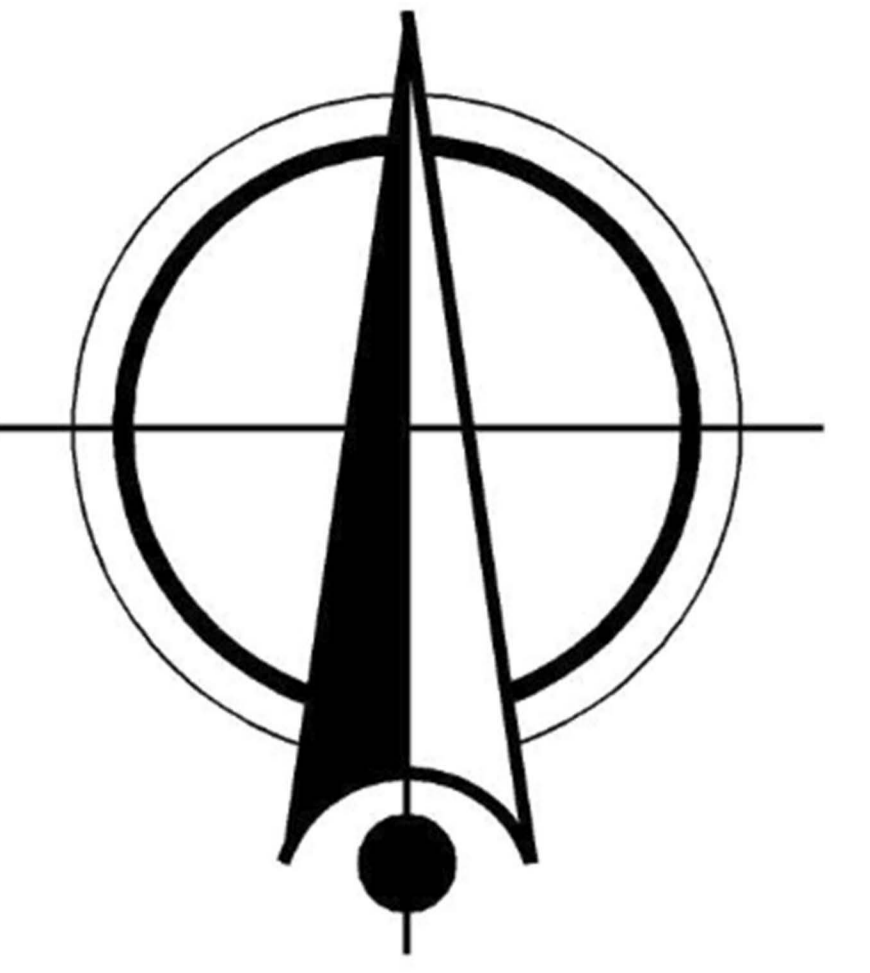


Городской округ Великий Новгород

Правила землепользования и застройки

Карта градостроительного зонирования

СВОДНАЯ КАРТА



- СЛОВАРЬ ОБЪЕДИНЕНИЯ**
- Границы административно-территориального деления
 - Городского округа Великий Новгород
 - Населенного пункта город Великий Новгород
 - Границы периметров объектов культурного наследия
 - Границы объекта культурного наследия федерального значения
 - Границы объекта культурного наследия регионального значения
 - Границы объекта культурного наследия местного значения
 - Границы выявленных объектов культурного наследия
 - Границы территории объектов культурного наследия
 - Зоны и особые градостроительные установления периметров
 - Охраняемые зоны объектов культурного наследия
 - Зоны регулирования застройки и хозяйственной деятельности
 - Зоны охраняемого природного ландшафта
 - Границы водозащитной зоны
 - Границы прибрежной защитной полосы
 - Границы санитарно-защитных зон
 - Границы зон санитарной охраны объектов коммунального назначения
 - Границы зон санитарной охраны объектов коммунального назначения, расположенных за пределами городской территории
 - Санитарно-защитная зона и зона ограничения застройки объектов радиационной реабилитации
 - Территориальные зоны
 - Ж. Жилые зоны**
 - Ж1 Зона застройки индивидуальными жилыми домами
 - Ж2 Зона застройки индивидуальными жилыми домами и многоквартирными жилыми домами
 - Ж3 Зона застройки многоквартирными жилыми домами
 - Ж4 Зона застройки многоквартирными многоквартирными жилыми домами
 - О.Д. Общественно-деловые зоны**
 - О.Д.1 Зона делового, общественного и коммерческого назначения
 - О.Д.2 Зона размещения объектов социально-культурного назначения
 - И.И. Исторические зоны**
 - И.И.1 Специальная историческая зона
 - П. Производственные зоны**
 - П1 Зона деловых зон обслуживания объектов производственного и коммунально-складского назначения
 - П2 Зона объектов производственного и коммунально-складского назначения объектов IV, V классов опасности
 - П3 Зона объектов производственного и коммунально-складского назначения объектов I, II классов опасности
 - П4 Зона размещения парков
 - И.Т. Зоны инженерной и транспортной инфраструктуры**
 - И.Т.1 Зона железнодорожного транспорта
 - И.Т.2 Зона водного транспорта
 - Р. Зоны рекреационного назначения**
 - Р1 Зона охраны природной территории
 - Р2 Зона размещения объектов отдыха, туризма, санаторно-курортного лечения, физической культуры и спорта
 - Р3 Зона зеленых насаждений общего пользования
 - Р4 Зона природного ландшафта
 - С.П. Зоны специального назначения**
 - С.П.1 Зона кладбища
 - С.П.2 Зона специальной деятельности
 - Территории, на которые действие градостроительных регламентов не распространяется
 - Территории объектов культурного наследия
 - Территории, для которых градостроительные регламенты не устанавливаются
 - Зоны, покрытые поверхностными водами