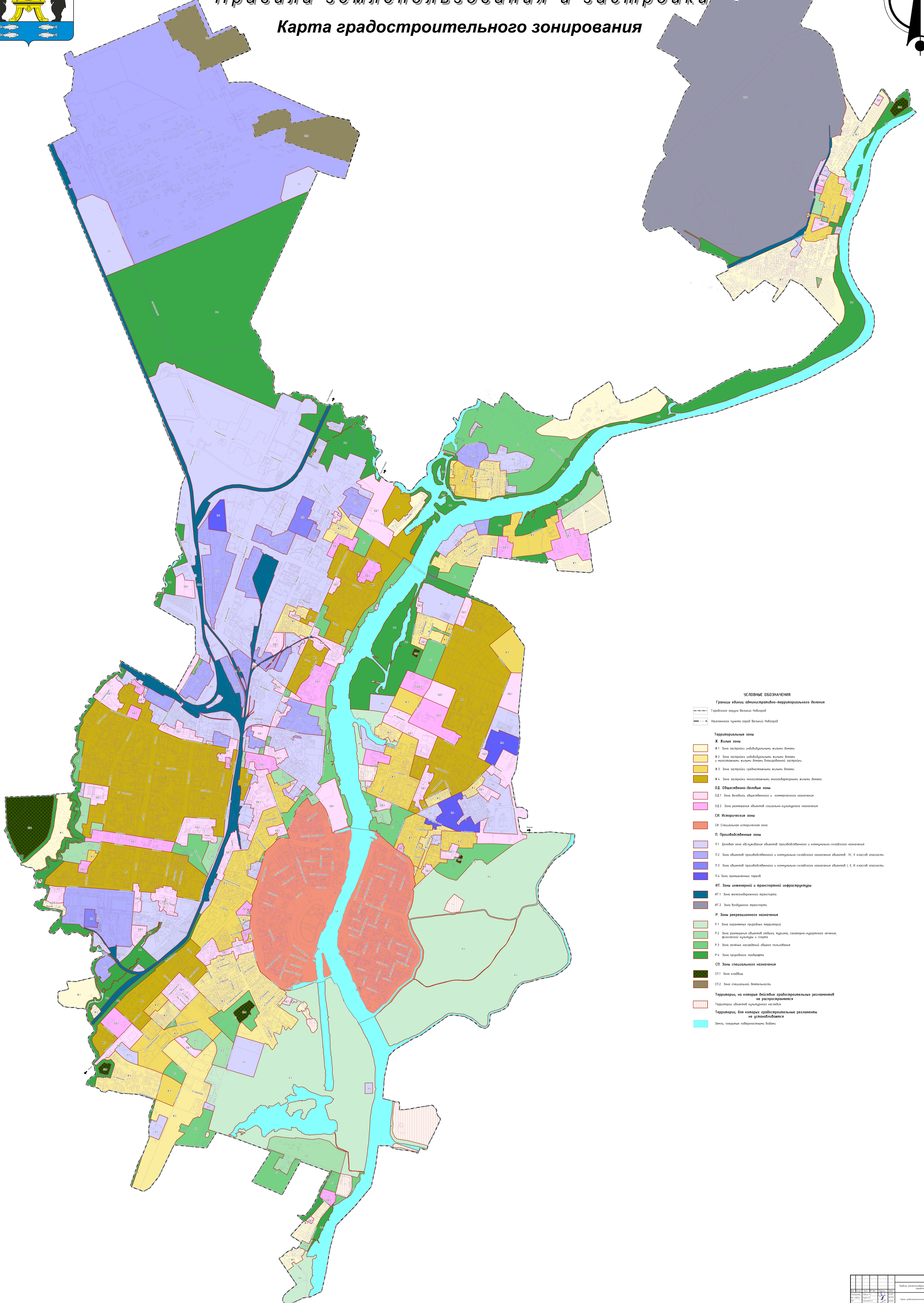
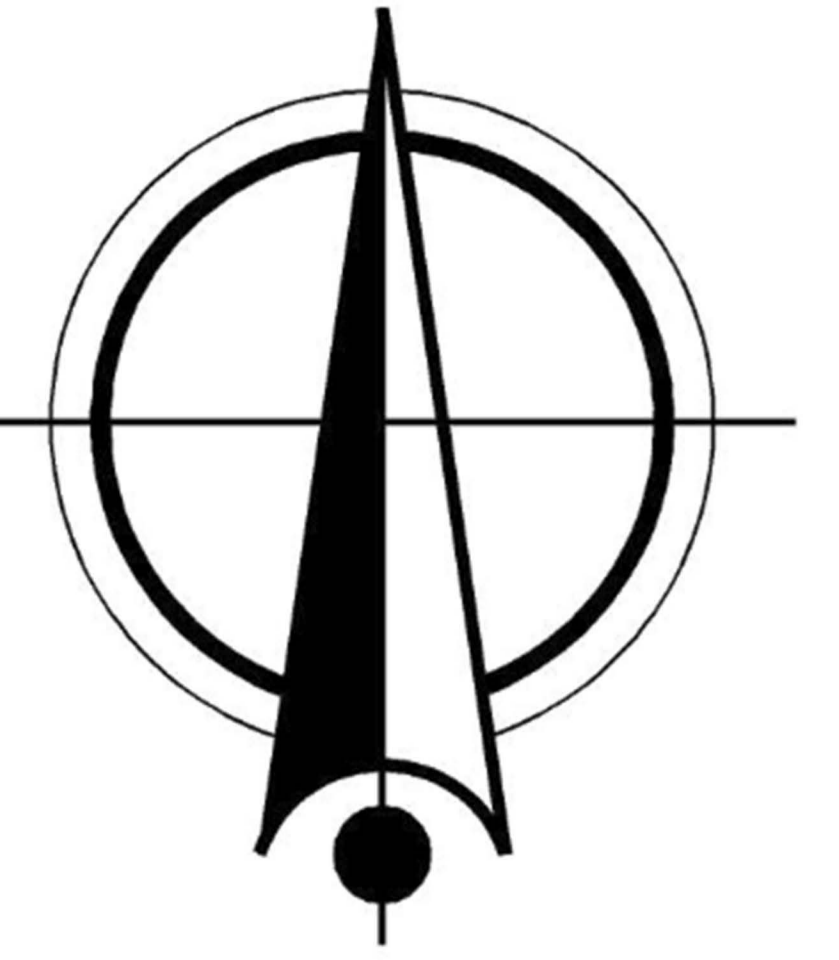


Городской округ Великий Новгород

Правила землепользования и застройки

Карта градостроительного зонирования



- УСЛОВНЫЕ ОБОЗНАЧЕНИЯ**
- Границы единиц административно-территориального деления
- Городского округа Великий Новгород
 - Населенного пункта город Великий Новгород
- Территориальные зоны**
- X Жилые зоны**
- X1 Зона застройки индивидуальными жилыми домами
 - X2 Зона застройки индивидуальными жилыми домами и многоквартирными жилыми домами блокразной застройки
 - X3 Зона застройки среднетяжелыми жилыми домами
 - X4 Зона застройки многоквартирными многоквартирными жилыми домами
- ОВ. Общественно-деловые зоны**
- ОВ1 Зона делового, общественного и коммерческого назначения
 - ОВ2 Зона размещения объектов социально-культурного назначения
- СИ Исторические зоны**
- СИ Специальная историческая зона
- П Производственные зоны**
- П1 Деловая зона обслуживания объектов производственного и коммунально-складского назначения
 - П2 Зона объектов производственного и коммунально-складского назначения объектов IV, V и VI классов опасности
 - П3 Зона объектов производственного и коммунально-складского назначения объектов I, II и III классов опасности
 - П4 Зона промышленных парков
- ИТ. Зоны инженерной и транспортной инфраструктуры**
- ИТ1 Зона железнодорожного транспорта
 - ИТ2 Зона воздушного транспорта
- Р Зоны рекреационного назначения**
- Р1 Зона охраняемых природных территорий
 - Р2 Зона размещения объектов отдыха, туризма, санаторно-курортного лечения, физической культуры и спорта
 - Р3 Зона зеленых насаждений общего пользования
 - Р4 Зона городского ландшафта
- СП. Зоны специального назначения**
- СП1 Зона кладбища
 - СП2 Зона специальной деятельности
- Территории, на которые действие градостроительных регламентов не распространяется**
- Территории объектов культурного наследия
 - Территории, для которых градостроительные регламенты не устанавливаются
 - Зоны, покрытые полиграфическими работами