

ГРАФИЧЕСКОЕ ОПИСАНИЕ

местоположения границ населенных пунктов, территориальных зон, особо охраняемых природных территорий, зон с особыми условиями использования территории

Публичный сервитут устанавливается в целях строительства газопровода к индивидуальному жилому дому по адресу: Новгородская область, г. Великий Новгород, ул. Рейдовая, д.14 КН 53:23:7501602:8

(наименование объекта, местоположение границ которого описано (далее - объект))

Раздел 1

Сведения об объекте

№ п/п	Характеристики объекта	Описание характеристик
1	2	3
1.	Местоположение объекта	173011, Новгородская область, г.о Великий Новгород, город Великий Новгород
2.	Площадь объекта +/- величина погрешности определения площади (P +/- Дельта P)	1107 +/- 12 м ²
3.	Иные характеристики объекта	<p>1. Иные идентифицирующие сведения: Публичный сервитут устанавливается для осуществления деятельности акционерного общества "Газпром газораспределение Великий Новгород" на части земельного участка с кадастровым номером 53:23:7501602:365, 53:23:7501602:8, 53:23:0000000:16736 и 53:23:0000000:16693, а также в границах кадастрового квартала 53:23:7501602 и 53:23:7501603 в целях строительства и эксплуатации газопровода среднего давления к индивидуальному жилому дому по адресу: Новгородская область, г. Великий Новгород, ул. Рейдовая, д.14, на земельном участке с кадастровым номером 53:23:7501602:8. Владелец публичного сервитута Акционерное общество "Газпром газораспределение Великий Новгород" (ИНН 5321039753, ОГРН 1025300780812) почтовый адрес: 173015, Великий Новгород, улица Загородная, дом 2, корпус 2; эл. адрес AntonovaEA@oblgas.natm.ru</p> <p>2. Цель установления публичного сервитута: Иное</p> <p>3. Срок публичного сервитута: Продолжительность: 49 лет</p> <p>4. Описание иной цели: строительства, реконструкции, эксплуатации, капитального ремонта линейного объекта системы газоснабжения</p>

Раздел 2

Сведения о местоположении границ объекта

1. Система координат МСК-53

2. Сведения о характерных точках границ объекта

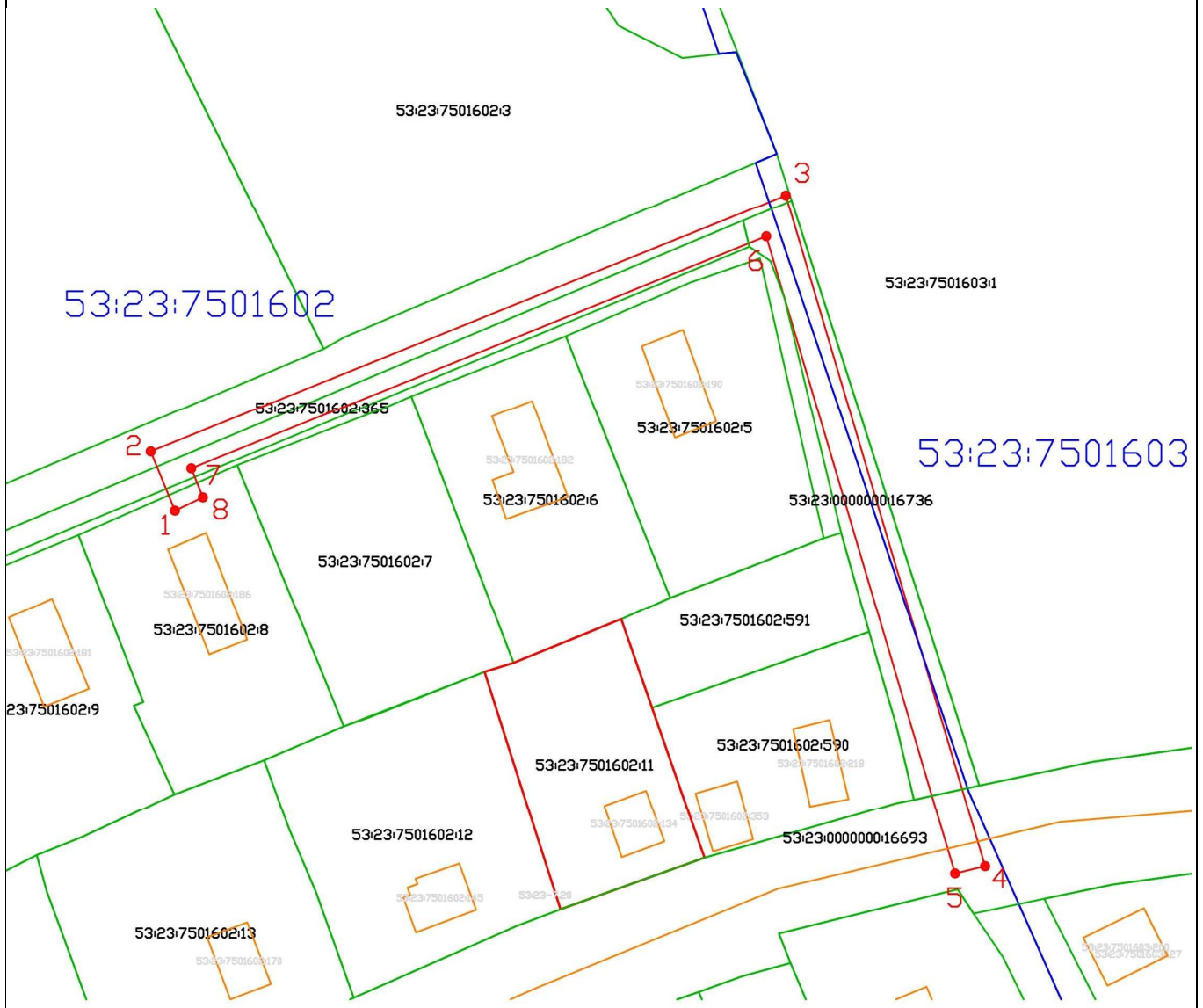
Обозначение характерных точек границ	Координаты, м		Метод определения координат характерной точки	Средняя квадратическая погрешность положения характерной точки (Mt), м	Описание обозначения точки на местности (при наличии)
	X	Y			
1	2	3	4	5	6
1	582835.44	2182028.15	Аналитический метод	0.1	Закрепление отсутствует
2	582844.94	2182024.29	Аналитический метод	0.1	Закрепление отсутствует
3	582886.12	2182126.30	Аналитический метод	0.1	Закрепление отсутствует
4	582778.26	2182158.31	Аналитический метод	0.1	Закрепление отсутствует
5	582777.11	2182153.43	Аналитический метод	0.1	Закрепление отсутствует
6	582879.45	2182123.13	Аналитический метод	0.1	Закрепление отсутствует
7	582842.18	2182030.81	Аналитический метод	0.1	Закрепление отсутствует
8	582837.58	2182032.68	Аналитический метод	0.1	Закрепление отсутствует
1	582835.44	2182028.15	Аналитический метод	0.1	Закрепление отсутствует

3. Сведения о характерных точках части (частей) границы объекта

Обозначение характерных точек части границы	Координаты, м		Метод определения координат характерной точки	Средняя квадратическая погрешность положения характерной точки (Mt), м	Описание обозначения точки на местности (при наличии)
	X	Y			
1	2	3	4	5	6
-	-	-	-	-	-




Раздел 3

Сведения о местоположении измененных (уточненных) границ объекта



Масштаб 1:1000

Условные обозначения:

-  - граница публичного сервитута
-  - граница земельного участка, сведения о которой содержатся в ЕГРН
-  - граница ОКС, сведения о которой содержатся в ЕГРН
- 53:23:7501603** - номер кадастрового квартала
- 53:23:7501603:591 - обозначение земельного участка и ОКС, включенного в ЕГРН
- . 1** - обозначение характерной точки границы земельного участка, полученной при проведении кадастровых работ
-  - граница кадастрового квартала