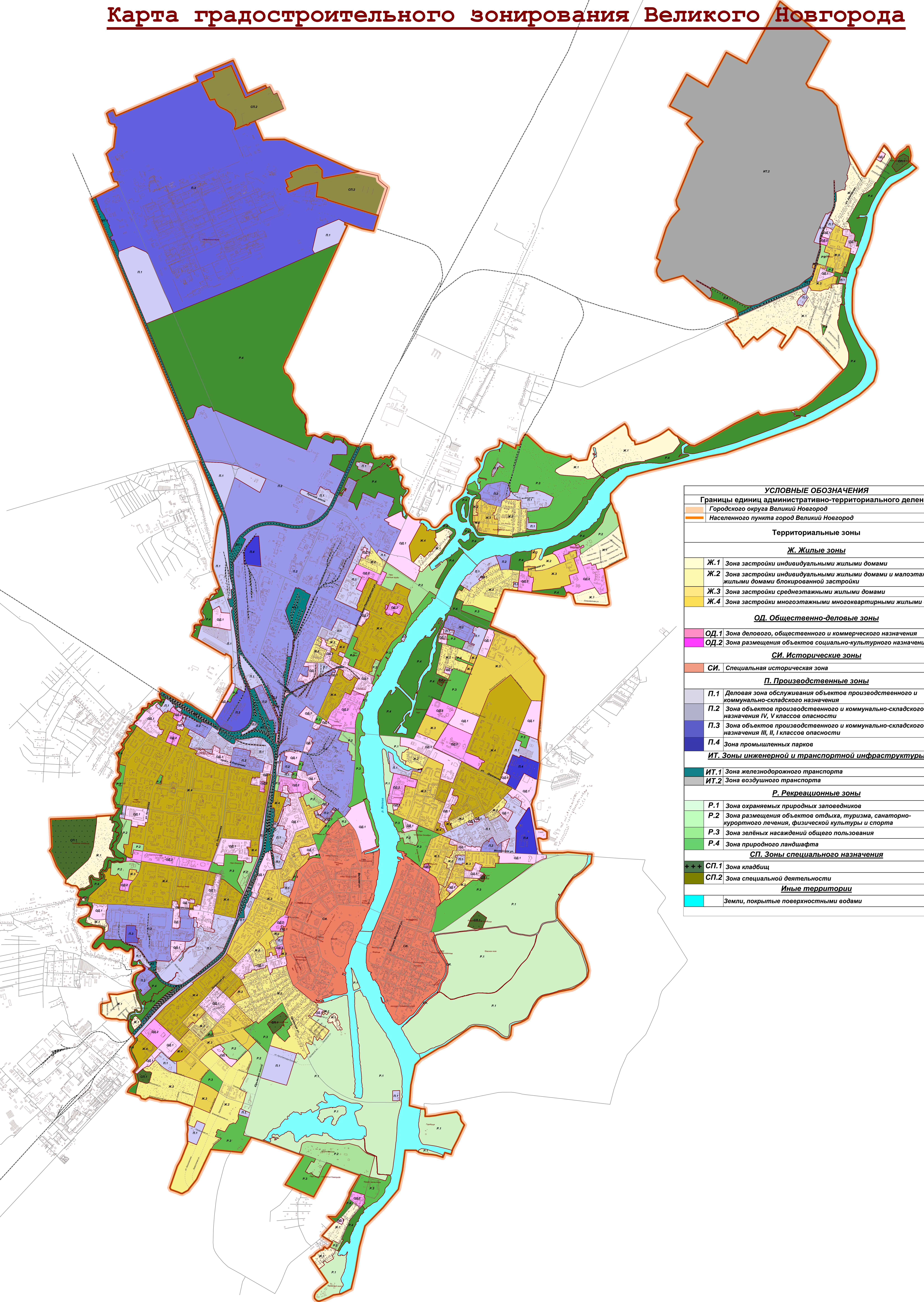


Карта градостроительного зонирования Великого Новгорода



УСЛОВНЫЕ ОБОЗНАЧЕНИЯ	
Границы единиц административно-территориального деления	
	Городского округа Великий Новгород
	Населенного пункта город Великий Новгород
Территориальные зоны	
Ж. Жилые зоны	
	Ж.1 Зона застройки индивидуальными жилыми домами
	Ж.2 Зона застройки индивидуальными жилыми домами и малоэтажными жилыми домами блокированной застройки
	Ж.3 Зона застройки среднеэтажными жилыми домами
	Ж.4 Зона застройки многоэтажными многоквартирными жилыми домами
ОД. Общественно-деловые зоны	
	ОД.1 Зона делового, общественного и коммерческого назначения
	ОД.2 Зона размещения объектов социально-культурного назначения
СИ. Исторические зоны	
	СИ. Специальная историческая зона
П. Производственные зоны	
	П.1 Деловая зона обслуживания объектов производственного и коммунально-складского назначения
	П.2 Зона объектов производственного и коммунально-складского назначения IV, V классов опасности
	П.3 Зона объектов производственного и коммунально-складского назначения III, II, I классов опасности
	П.4 Зона промышленных парков
ИТ. Зоны инженерной и транспортной инфраструктуры	
	ИТ.1 Зона железнодорожного транспорта
	ИТ.2 Зона воздушного транспорта
Р. Рекреационные зоны	
	Р.1 Зона охраняемых природных заповедников
	Р.2 Зона размещения объектов отдыха, туризма, санаторно-курортного лечения, физической культуры и спорта
	Р.3 Зона зелёных насаждений общего пользования
	Р.4 Зона природного ландшафта
СП. Зоны специального назначения	
	СП.1 Зона кладбищ
	СП.2 Зона специальной деятельности
Иные территории	
	Земли, покрытые поверхностными водами