

ГРАФИЧЕСКОЕ ОПИСАНИЕ

местоположения границ населенных пунктов, территориальных зон, особо охраняемых природных территорий, зон с особыми условиями использования территории

Публичный сервитут устанавливается в целях строительства газопровода к административному зданию по адресу: Новгородская область, г. Великий Новгород, ул. Рабочая, д. 27 КН 53:23:8523402:1166

(наименование объекта, местоположение границ которого описано (далее - объект))

Раздел 1

Сведения об объекте

№ п/п	Характеристики объекта	Описание характеристик
1	2	3
1.	Местоположение объекта	173008, Новгородская область, г.о Великий Новгород, город Великий Новгород
2.	Площадь объекта +/- величина погрешности определения площади (Р +/- Дельта Р)	69 +/- 3 м ²
3.	Иные характеристики объекта	<p>1. Иные идентифицирующие сведения: Публичный сервитут устанавливается для осуществления деятельности акционерного общества "Газпром газораспределение Великий Новгород" на части земельного участка с кадастровым номером 53:23:0000000:16171, а также в границах кадастрового квартала 53:23:8523402 в целях строительства и эксплуатации газопровода среднего давления к административному зданию по адресу: Новгородская область, г. Великий Новгород, ул. Рабочая, д. 27, на земельном участке с кадастровым номером 53:23:8523402:1166. Владелец публичного сервитута Акционерное общество "Газпром газораспределение Великий Новгород" (ИНН 5321039753, ОГРН 1025300780812) почтовый адрес: 173015, Великий Новгород, улица Загородная, дом 2, корпус 2; эл. адрес AntonovaEA@oblgas.natm.ru</p> <p>2. Цель установления публичного сервитута: Иное</p> <p>3. Срок публичного сервитута: Продолжительность: 49 лет</p> <p>4. Описание иной цели: строительства, реконструкции, эксплуатации, капитального ремонта линейного объекта системы газоснабжения</p>

Раздел 2

Сведения о местоположении границ объекта

1. Система координат МСК-53

2. Сведения о характерных точках границ объекта

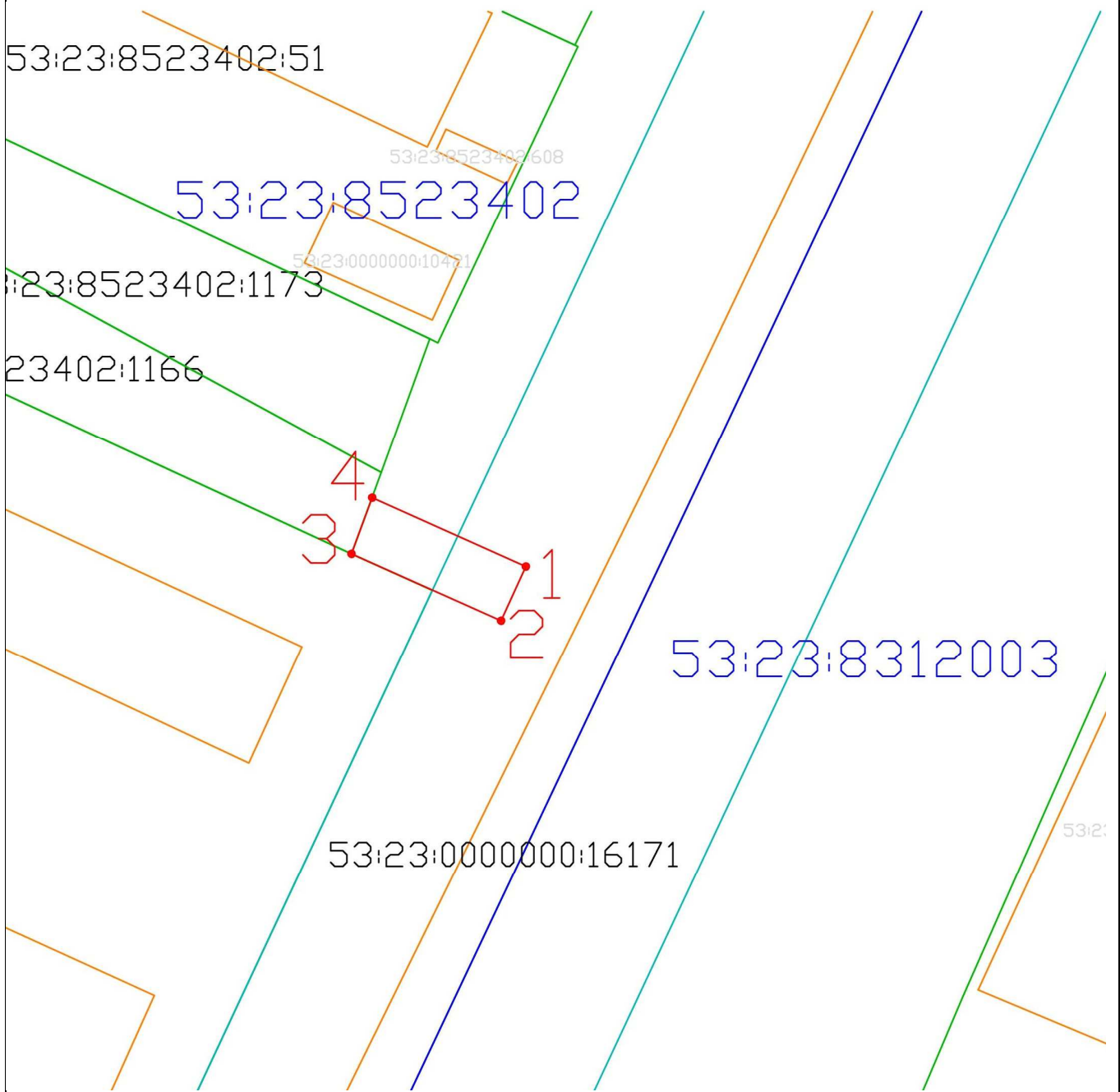
Обозначение характерных точек границ	Координаты, м		Метод определения координат характерной точки	Средняя квадратическая погрешность положения характерной точки (Mt), м	Описание обозначения точки на местности (при наличии)
	X	Y			
1	2	3	4	5	6
1	582182.14	2179528.87	Аналитический метод	0.1	Закрепление отсутствует
2	582177.60	2179526.78	Аналитический метод	0.1	Закрепление отсутствует
3	582183.21	2179514.27	Аналитический метод	0.1	Закрепление отсутствует
4	582187.91	2179515.99	Аналитический метод	0.1	Закрепление отсутствует
1	582182.14	2179528.87	Аналитический метод	0.1	Закрепление отсутствует

3. Сведения о характерных точках части (частей) границы объекта

Обозначение характерных точек части границы	Координаты, м		Метод определения координат характерной точки	Средняя квадратическая погрешность положения характерной точки (Mt), м	Описание обозначения точки на местности (при наличии)
	X	Y			
1	2	3	4	5	6
-	-	-	-	-	-






Раздел 3

Сведения о местоположении измененных (уточненных) границ объекта



Масштаб 1:500

Условные обозначения:

-  - граница публичного сервитута
-  - граница земельного участка, сведения о которой содержатся в ЕГРН
-  - граница ОКС, сведения о которой содержатся в ЕГРН
- 53:23:83123003** - номер кадастрового квартала
- 53:23:83123002:1173 - обозначение земельного участка и ОКС, включенного в ЕГРН
-  1 - обозначение характерной точки границы земельного участка, полученной при проведении кадастровых работ
-  - граница кадастрового квартала