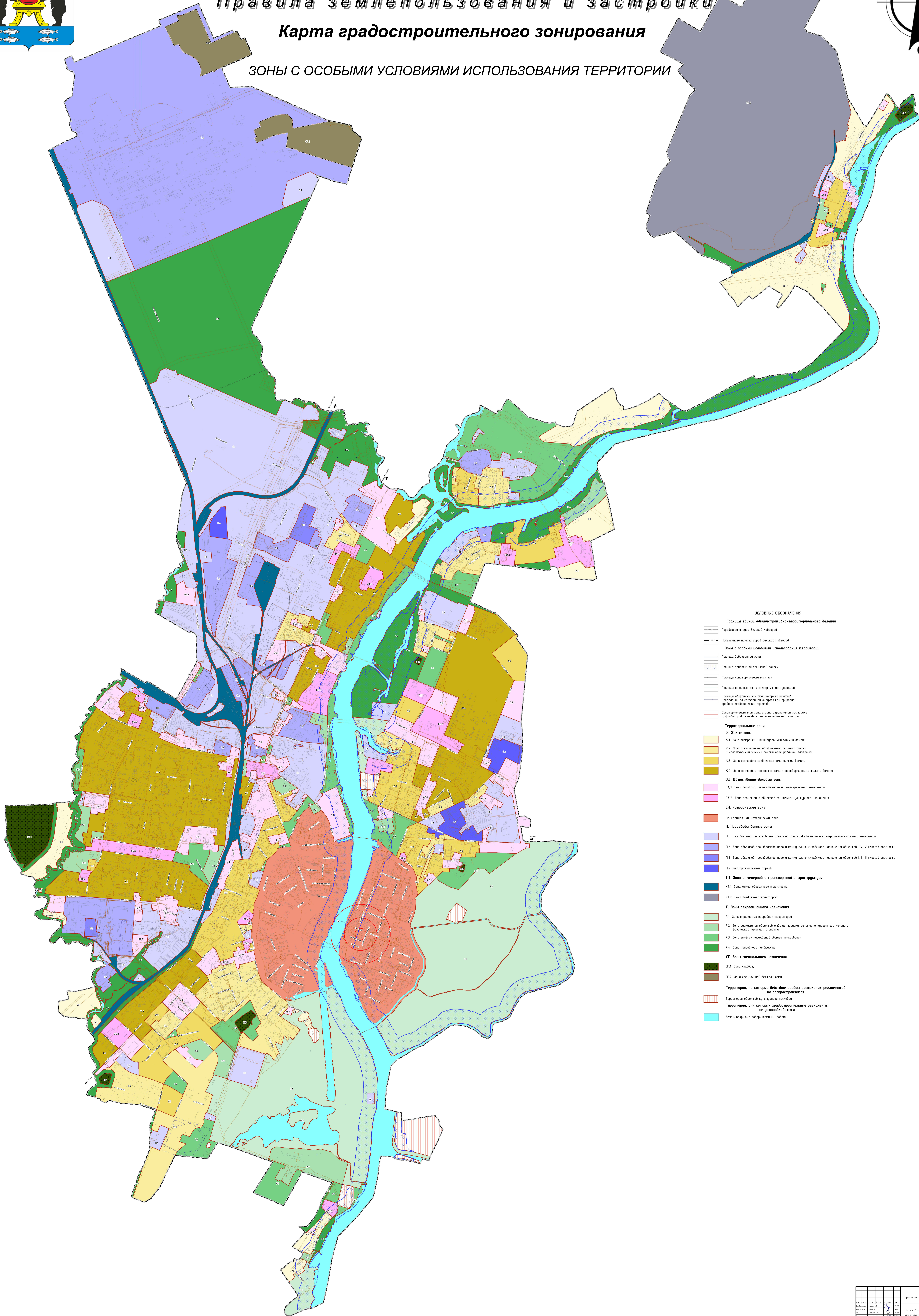
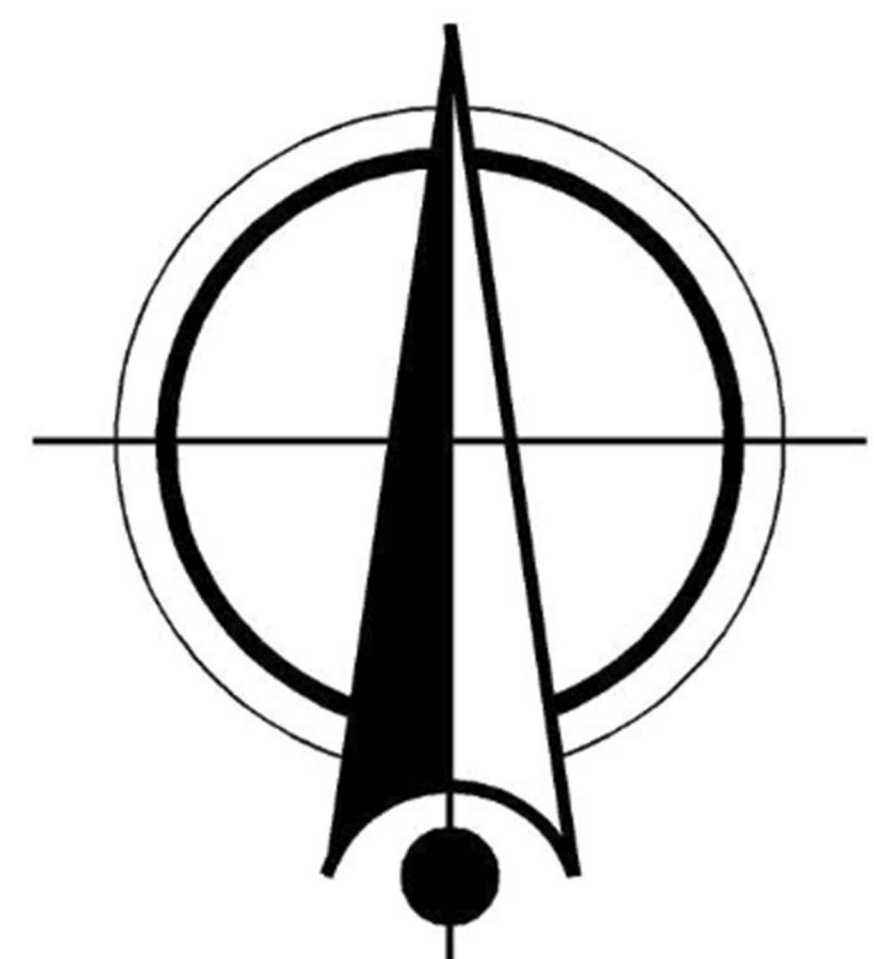


Городской округ Великий Новгород

Правила землепользования и застройки

Карта градостроительного зонирования

ЗОНЫ С ОСОБЫМИ УСЛОВИЯМИ ИСПОЛЬЗОВАНИЯ ТЕРРИТОРИИ



- УСЛОВНЫЕ ОБОЗНАЧЕНИЯ**
- Границы единиц административно-территориального деления**
- Городские округа Великий Новгород
 - Населенные пункты городов Великий Новгород
- Зоны с особыми условиями использования территории**
- Границы водооградной зоны
 - Граница природной защитной полосы
 - Границы санитарно-защитных зон
 - Границы охранных зон инженерных коммуникаций
 - Границы охранных зон стационарных пунктов наблюдения за состоянием окружающей природной среды и экологическим контролем
 - Санитарно-защитная зона и зона ограничения застройки прибрежной рекреационно-защитной полосы
- Территориальные зоны**
- Ж. Жилые зоны**
- Ж.1 Зона застройки индивидуальными жилыми домами
 - Ж.2 Зона застройки индивидуальными жилыми домами и многоквартирными жилыми домами многоквартирной застройки
 - Ж.3 Зона застройки среднеэтажными жилыми домами
 - Ж.4 Зона застройки многоквартирными многоквартирными жилыми домами
- О.Д. Общественно-деловые зоны**
- О.Д.1 Зона делового, общественного и коммерческого назначения
 - О.Д.2 Зона размещения объектов социально-культурного назначения
- И.И. Исторические зоны**
- И.И.1 Специальная историческая зона
- П. Производственные зоны**
- П.1 Зона объектов производственного и коммунально-складского назначения
 - П.2 Зона объектов производственного и коммунально-складского назначения объектов IV, V в класс опасности
 - П.3 Зона объектов производственного и коммунально-складского назначения объектов I, II, III в класс опасности
 - П.4 Зона промышленных парков
- И.Т. Зоны инженерной и транспортной инфраструктуры**
- И.Т.1 Зона жилищно-коммунального транспорта
 - И.Т.2 Зона будущего транспорта
- Р. Зоны рекреационного назначения**
- Р.1 Зона охраняемых природных территорий
 - Р.2 Зона размещения объектов отдыха, туризма, санаторно-курортного лечения, физической культуры и спорта
 - Р.3 Зона зеленых насаждений общего пользования
 - Р.4 Зона городского ландшафта
- С.П. Зоны специального назначения**
- С.П.1 Зона кладбища
 - С.П.2 Зона специальной деятельности
- Территории, на которые действие градостроительных регламентов не распространяется**
- Территории объектов культурного наследия
 - Территории, для которых градостроительные регламенты не устанавливаются
 - Земли, подлежащие изъятию государством