

ОПИСАНИЕ МЕСТОПОЛОЖЕНИЯ ГРАНИЦ

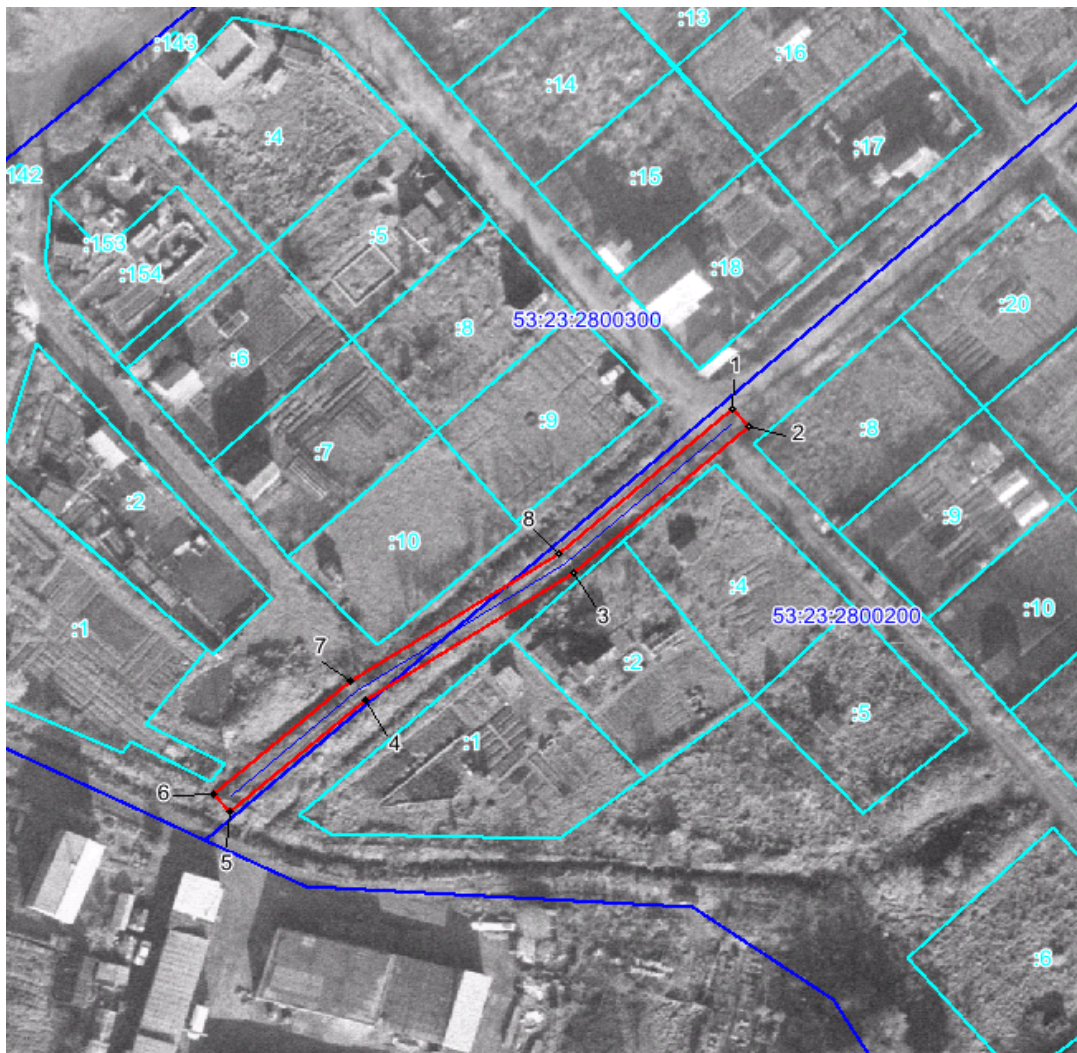
Публичный сервитут устанавливается в целях эксплуатации объекта электросетевого хозяйства ВЛИ-0,4 кВ Л-2 от СТП "Новая Мельница-14" (отпайка от опоры №2)

(наименование объекта местоположение границ, которого описано (далее - объект)

Раздел 1

Сведения об объекте		
№ п/п	Характеристики объекта	Описание характеристик
1	2	3
1	Местоположение объекта	Новгородская область, город Великий Новгород
2	Площадь объекта ± величина погрешности определения площади (Р ± Дельта Р)	420 кв.м. ± 7 кв.м.
3	Иные характеристики объекта	<p>Публичный сервитут устанавливается в целях размещения и эксплуатации объекта электросетевого хозяйства ВЛИ-0,4 кВ Л-2 от СТП "Новая Мельница-14" (отпайка от опоры №2)</p> <p>Срок публичного сервитута 49 лет в пользу Публичного акционерного общества «Россети Северо-Запад» ИНН 7802312751 (e-mail: post@mrsksevzap.ru) юридический адрес: 196247, Российская Федерация, город Санкт-Петербург, площадь Конституции, дом 3, литер А, помещение 16Н</p>

Схема расположения границ публичного сервитута



масштаб 1:1000

Условные обозначения:

- 1 - характеристическая точка границы объекта землеустройства (публичного сервитута) и её обозначение
- (красная линия) - граница объекта землеустройства (публичного сервитута)
- (голубая линия) - граница существующего земельного участка, сведения о котором имеются в ЕГРН
- (синяя линия) - граница кадастрового деления
- :2 (голубое обозначение) - обозначение земельного участка
- 53:23:2800200 (голубое обозначение) - обозначение кадастрового квартала
- (синяя линия) - местоположение инженерного сооружения (линии электропередач)