

ООО "Творческая мастерская архитектора Перепелицы В.М."
Свидетельство № СРО-П-056-16112009-0285 от 03.06.13

Предприятие по обслуживанию населения
по ул. Орловская, квартал 145,
Великий Новгород.

ЭСКИЗНЫЙ ПРОЕКТ
06-15



Великий Новгород
2019 г.

ООО "Творческая мастерская архитектора Перепелицы В.М."
Свидетельство № СРО-П-056-16112009-0285 от 03.06.13

Предприятие по обслуживанию населения
по ул. Орловская, квартал 145,
Великий Новгород.

ЭСКИЗНЫЙ ПРОЕКТ
06-15

Инв. № подл	Подп. и дата	Взам. инв. №

Главный архитектор проекта

П.В.Перепелица

Состав эскизного проекта.

Лист	Наименование	Примечание
1	Общие данные	
2	Схема планировочной организации земельного участка.	
3	Визуализация. Вариант цветового решения.	
4	План 1-го этажа	
5	План 2-го этажа	
6	План 3-го этажа	
7	Разрез 1-1; Разрез 2-2	

Краткое описание архитектурно-строительных решений.

Проектируемое Предприятие по обслуживанию населения по ул. Орловская, квартал 145, Великий Новгород, расположен на земельном участке площадью 0.1486 га.
 Здание спроектировано с учетом требований, изложенных в задании на проектирование.
 Представляет собой Г-образный объем с плоской кровлей с размерами в плане 24.0 x 19.5 м (в осях), этажность - 3 этажа.
 Высота 1-го этажа здания (от пола до потолка) - 3,3 м, 2-го этажа - 3,0 м.
 За относительную отметку ±0,000 принята отметка чистого пола первого этажа здания.

Технико-экономические показатели:

Площадь застройки - 426,4 м²
 Общая площадь здания с встроенным гаражом - 941,52 м².
 Общая площадь здания без гаража - 844,89 м².
 Строительный объем выше 0.000 - 4033,6 м³

Конструктивные решения:

Фундаменты - монолитные столбчатые;

Наружные стены:

1- монолитные колонны, запонение - газобетонный блок 625 x 250 x 200 мм, утеплитель ISOVER ВентФасад-Низ - 100 мм, ISOVER ВентФасад-Верх - 30 мм и вентилируемая фасадная система

2 - стена монолитная - 200 мм, утеплитель ISOVER ВентФасад-Низ - 100 мм, ISOVER ВентФасад-Верх - 30 мм и вентилируемая фасадная система

Внутренние перегородки - пазогребневые

Лестничные марши - монолитный железобетон.

Кровля - монолитная плита перекрытия - 200мм, Пароизоляционная мембрана, ISOVER Руф Н Оптима -160мм, ISOVER Руф В Оптима - 40мм, Разуклонка из керамзитового гравия - 30-160мм, Армированная цементно-песчаная стяжка - 50мм, Праймер битумный ТЕХНОНИКОЛЬ №01, Унифлекс ВЕНТ ЭПВ, Техноэласт ЭКП.

Терраса - Монолитная плита перекрытия - 200мм, Праймер битумный ТЕХНОНИКОЛЬ №01, Техноэласт ЭПП, Иглопробивной геотекстиль ТехноНИКОЛЬ 300 г/м², Экструзионный пенополистирол ТЕХНОНИКОЛЬ CARBON PROF 300 -200мм, Полиэтиленовая пленка, Армированная цементно-песчаная стяжка -30- 50мм, Клей для плитки - 6 мм, Керамогранит напольный противоскользящий -10мм.

Окна - металлопластиковые со стеклопакетами.

Витражи - алюминиевые со стеклопакетами.

Согласовано

Взам. инв. №

Подп. и дата

Инв. № подл.

Общие данные



ООО "ТВОРЧЕСКАЯ
 МАСТЕРСКАЯ
 ПЕРЕПЕЛИЦЫ В.М."

Лист

1

Расчет автостоянок:

На земельном участке с кадастровым номером 53:23:7814500:95 расположенном по адресу: Новгородская область, Великий Новгород, ул. Орловская, квартал 145, предполагается запроектировать «Предприятие по обслуживанию населения».

Общая площадь здания с встроенным гаражом - 941,52 м².

Общая площадь здания без гаража - 844,89 м².

В соответствии с ПРАВИЛАМИ ЗЕМЛЕПОЛЬЗОВАНИЯ И ЗАСТРОЙКИ В ВЕЛИКОМ НОВГОРОДЕ количество парковочных мест в зоне Ж2 для предприятий обслуживания населения - одно парковочное место на каждые 30 кв. м общей площади;

Расчет: $844,89 / 30 = 28$ машино-мест.

В соответствии с Приложением Ж (Нормы расчета стоянок автомобилей)

СП 42.1333.2016. Градостроительство. Планировка и застройка городских и сельских поселений.
- для офисных зданий норма составляет 50-60 машино-мест на м² общей площади.

Расчет: $844,89 / 60 = 14$ машино-мест.

В результате ограниченной площади участка размещается 11 машино-мест на территории и 4 машино-места в гараже здания.

Всего размещено 15 машин.

Согласовано			
Инв. № подл.	Подп. и дата	Взам. инв. №	

Общие данные



ООО "ТВОРЧЕСКАЯ
МАСТЕРСКАЯ
ПЕРЕПЕЛИЦЫ В.М."

Лист

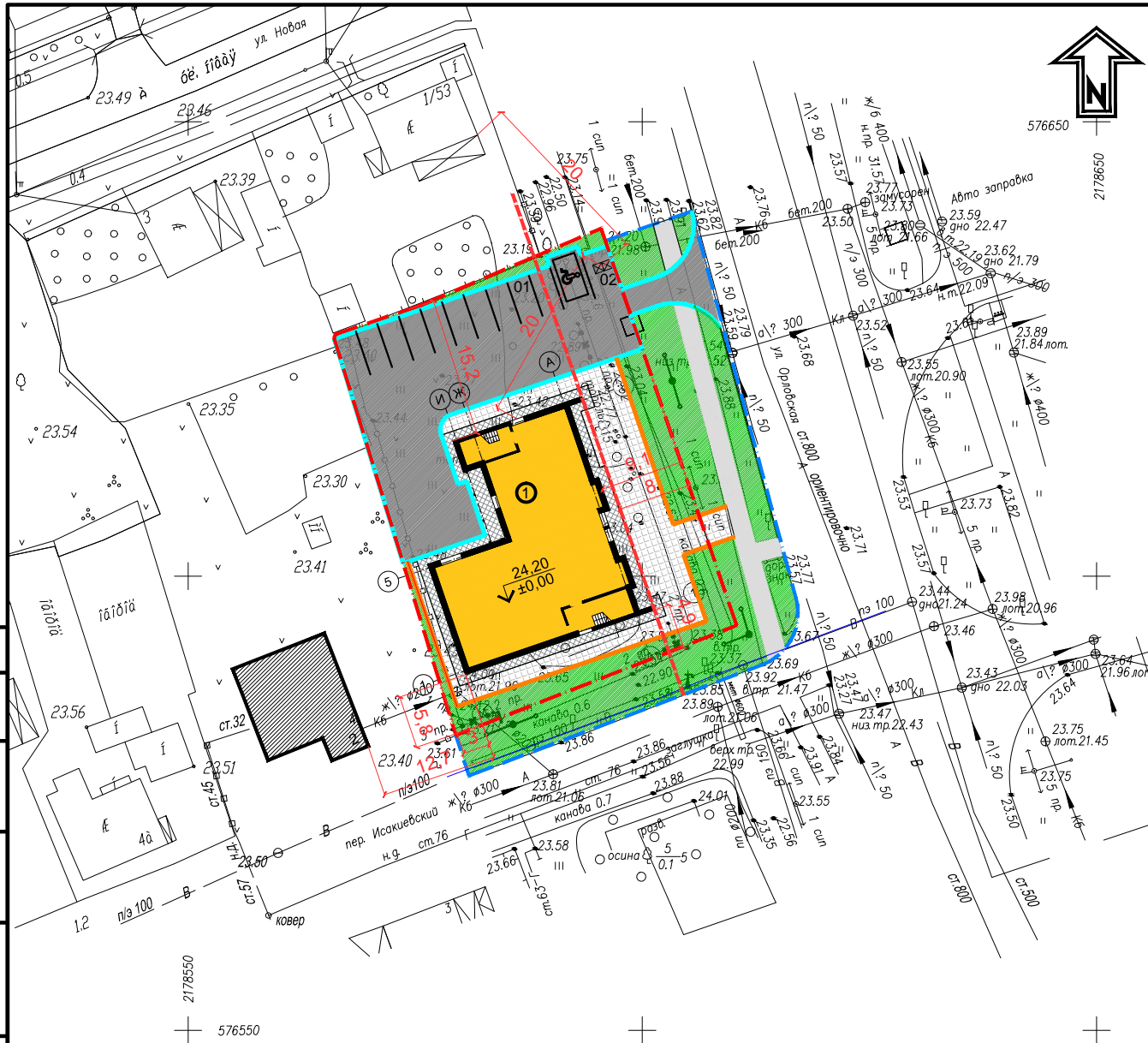
1.1

Ведомость жилых и общественных зданий и сооружений

Номер на плане	Наименование и обозначение	Этажность	Кол-во	Площадь застройки, м2	Строительн. объем, м3	Примечание
1	Предприятие по обслуживанию населения	3	1	426,4	4033,6	проект.
01	Площадка для временного хранения автотранспорта			11 м/м	-	
02	Площадка для мусорных контейнеров		1		-	

Условные обозначения.

Наименование изображения	Условное графическое изображение и обозначение
Граница участка строительства	
Граница участка благоустройства	
Красная линия застройки	
Асфальто-бетонное покрытие проездов	
Плиточное покрытие тротуаров	
Асфальто-песчаное покрытие тротуаров	
Плиточное покрытие отмостки	
Озеленение	



Согласовано	
Имя, № подл.	
Подп. и дата	
Взам. инв. №	

					06-15-ПЗУ			
					Предприятие по обслуживанию населения по ул. Орловская, квартал 145, Великий Новгород.			
Изм.	Кол. уч.	Лист	№ док.	Подп.	Дата	Стадия	Лист	Листов
ГАП		Перепелица			03.19	П	2	
Гл.констр.								
Разраб.		Зуева			03.19	Схема планировочной организации земельного участка. ООО "ТВОРЧЕСКАЯ МАСТЕРСКАЯ ПЕРЕПЕЛИЦЫ В.М."		
Разраб.		Шустрова			03.19			
Н.контр.		Перепелица			03.19			

Главный фасад



Дворовой фасад



Инв. № подл

Подп. и дата

Взам. инв. №

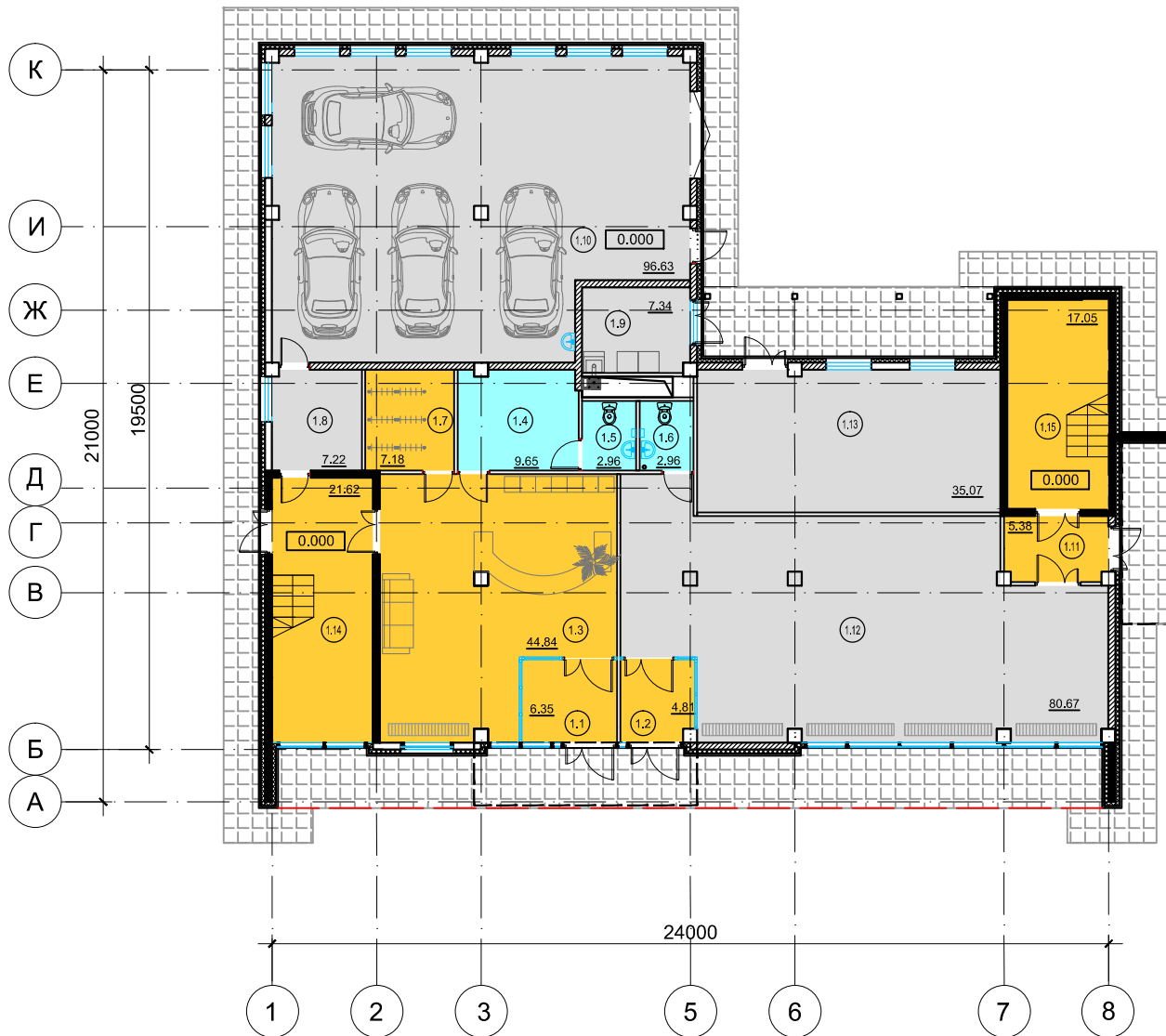
Визуализация. Вариант цветового решения.



ООО "ТВОРЧЕСКАЯ
МАСТЕРСКАЯ
ПЕРЕПЕЛИЦЫ В.М."

Лист

3



Экспликация помещений

Экспликация помещений

Номер помещения	Наименование	Площадь, м ²	Номер помещения	Наименование	Площадь, м ²
1.1	Тамбур	6.35	1.9	Теплогенераторная	7.34
1.2	Тамбур	4.81	1.10	Гараж	96.63
1.3	Вестибюль, администратор	44.84	1.11	Тамбур	5.38
1.4	Хоз. помещение	9.65	1.12	Подсобное помещение	80.67
1.5	Туалет	2.96	1.13	Подсобное помещение	35.07
1.6	Туалет	2.96	1.14	Лестница	21.62
1.7	Раздевалка	7.18	1.15	Лестница	17.05
1.8	Помещение кладовщика	7.22		Общая площадь с гаражем	349,73
				Общая площадь без гаража	253,10

План 1-го этажа



ООО "ТВОРЧЕСКАЯ
МАСТЕРСКАЯ
ПЕРЕПЕЛИЦЫ В.М."

Лист

4

Согласовано

Взам. инв. №

Подп. и дата

Инв. № подл.



Экспликация помещений

Экспликация помещений

Номер помещения	Наименование	Площадь, м ²	Номер помещения	Наименование	Площадь, м ²
2.1	Холл	33.04	2.10	Кабинет	13.88
2.2	Коридор	11.52	2.11	Кабинет	26.38
2.3	Коридор	23.50	2.12	Кабинет	41.65
2.4	Венткамера	14.10	2.13	Кабинет	14.22
2.5	Туалет	4.77	2.14	Кабинет	21.98
2.6	Туалет	4.77	2.15	Помещение для хранения документов	12.60
2.7	Переговорная	52.76	2.16	Лестница	7.95
2.8	Кабинет	24.50	2.17	Лестница	4.23
2.9	Подсобное помещение	8.70		Общая площадь этажа	320.55
			2.18	Балкон	7.61

План 2-го этажа



ООО "ТВОРЧЕСКАЯ МАСТЕРСКАЯ ПЕРЕПЕЛИЦЫ В.М."

Согласовано

Взам. инв. №

Подп. и дата

Инв. № подл.

План 3-го этажа



Экспликация помещений

Экспликация помещений

Номер помещения	Наименование	Площадь, м ²	Номер помещения	Наименование	Площадь, м ²
3.1	Холл	27.37	3.10	Лестница	7.95
3.2	Коридор	27.70	3.11	Лестница	4.23
3.3	Туалет	3.92		Общая площадь этажа	271,24
3.4	Помещение для приема пищи	11.50	3.12	Терраса	49.10
3.5	Комната отдыха	33.80			
3.6	Кабинет	25.96			
3.7	Кабинет	16.79			
3.8	Кабинет	32.02			
3.9	Зал для переговоров	80.00			

План 3-го этажа



ООО "ТВОРЧЕСКАЯ
МАСТЕРСКАЯ
ПЕРЕПЕЛИЦЫ В.М."

Лист

6

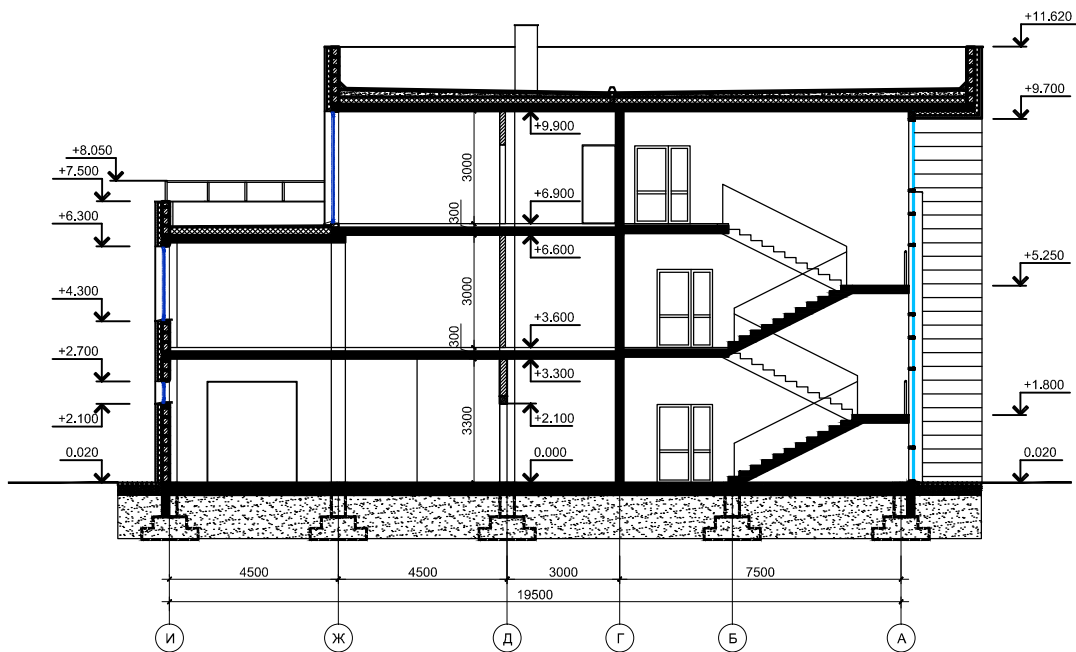
Согласовано

Взам. инв. №

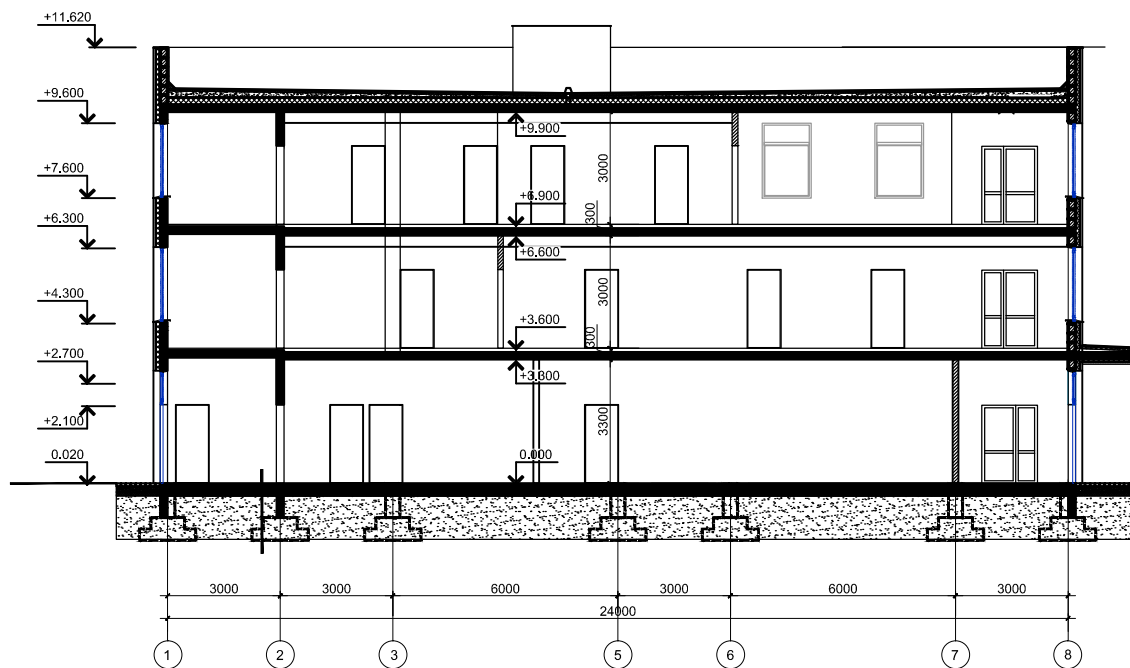
Подп. и дата

Инв. № подл.

Разрез 1-1



Разрез 2-2



Согласовано

Взам. инв. №

Подп. и дата

Инв. № подл.

Разрез 1-1; Разрез 2-2



ООО "ТВОРЧЕСКАЯ
МАСТЕРСКАЯ
ПЕРЕПЕЛЦЫ В.М."

Лист

7