

## ГРАФИЧЕСКОЕ ОПИСАНИЕ

местоположения границ населенных пунктов, территориальных зон, особо охраняемых природных территорий, зон с особыми условиями использования территории

Публичный сервитут устанавливается в целях строительства газопровода к индивидуальному жилому дому по адресу: Новгородская область, г. Великий Новгород, пер. Колхозный, д.7 КН 53:23:7814202:24

(наименование объекта, местоположение границ которого описано (далее - объект))

### Раздел 1

#### Сведения об объекте

| № п/п | Характеристики объекта  | Описание характеристик  |
|-------|---|---|
| 1     | 2   | 3   |
| 1.    | Местоположение объекта  | 173007, Новгородская область, г.о Великий Новгород, город Великий Новгород  |
| 2.    | Площадь объекта +/- величина погрешности определения площади (P +/- Дельта P) | 27 +/- 2 м <sup>2</sup>   |
| 3.    | Иные характеристики объекта   | <p>1. Иные идентифицирующие сведения: Публичный сервитут устанавливается для осуществления деятельности акционерного общества "Газпром газораспределение Великий Новгород" на части земельного участка с кадастровым номером 53:23:7814202:24 и 53:23:7814202:237 в целях строительства и эксплуатации газопровода среднего давления к индивидуальному жилому дому по адресу: Новгородская область, г. Великий Новгород, пер. Колхозный, д.7, на земельном участке с кадастровым номером 53:23:7814202:24. Владелец публичного сервитута Акционерное общество "Газпром газораспределение Великий Новгород" (ИНН 5321039753, ОГРН 1025300780812) почтовый адрес: 173015, Великий Новгород, улица Загородная, дом 2, корпус 2; эл. адрес AntonovaEA@oblgas.natm.ru</p> <p>2. Цель установления публичного сервитута: Иное</p> <p>3. Срок публичного сервитута: Продолжительность: 49 лет</p> <p>4. Описание иной цели: строительства, реконструкции, эксплуатации, капитального ремонта линейного объекта системы газоснабжения</p> |

## Раздел 2

### Сведения о местоположении границ объекта

1. Система координат МСК-53

2. Сведения о характерных точках границ объекта

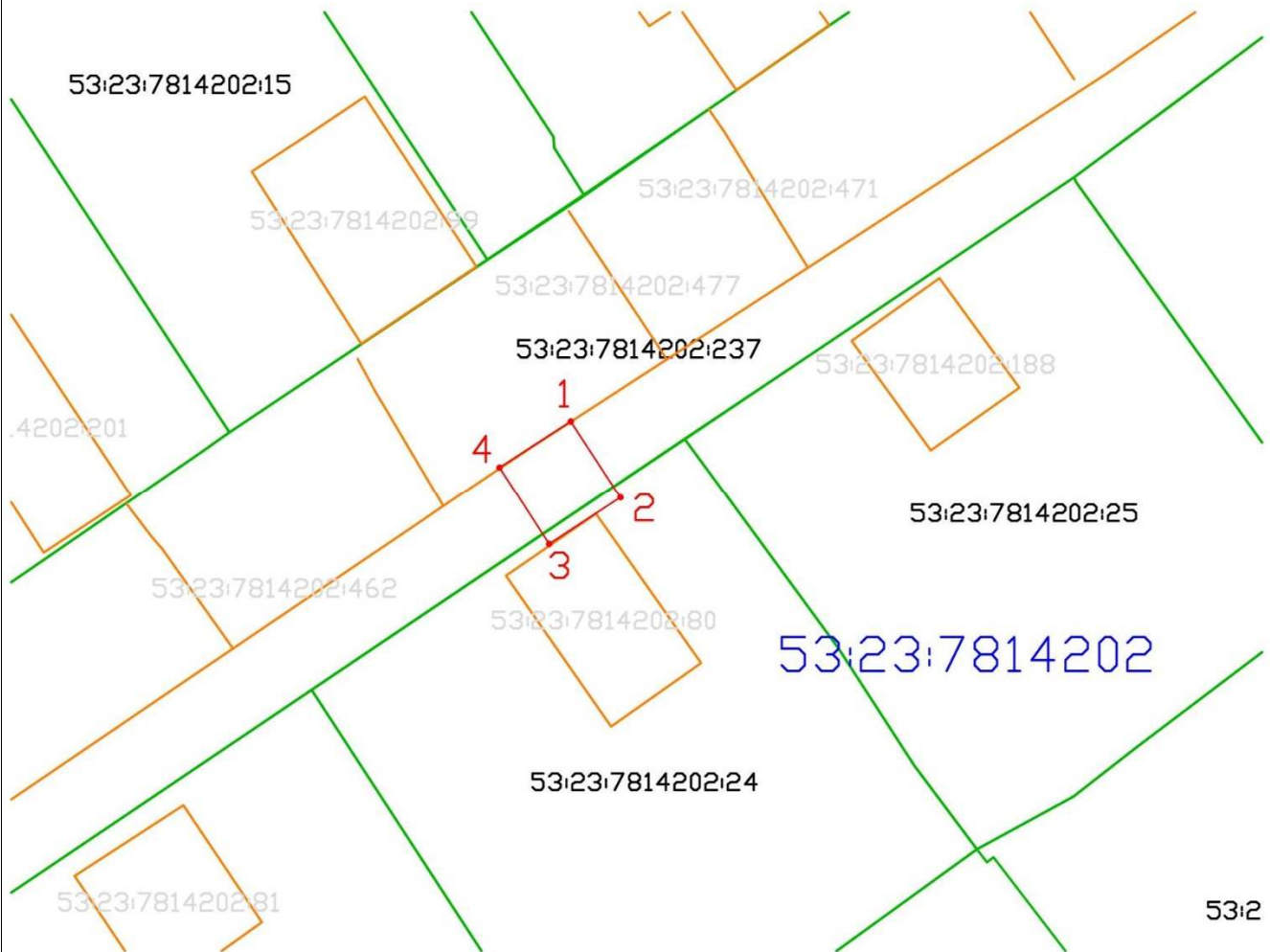
| Обозначение<br>характерных точек<br>границ | Координаты, м |            | Метод<br>определения<br>координат<br>характерной<br>точки | Средняя<br>квадратическая<br>погрешность<br>положения<br>характерной<br>точки (Mt), м | Описание<br>обозначения<br>точки на<br>местности (при<br>наличии) |
|--|---------------|------------|---|---|---|
|  | X             | Y          |   |   |   |
| 1  | 2             | 3          | 4   | 5   | 6   |
| 1  | 576475.05     | 2178833.05 | Аналитический<br>метод                                    | 0.1   | Закрепление<br>отсутствует  |
| 2  | 576470.53     | 2178835.98 | Аналитический<br>метод                                    | 0.1   | Закрепление<br>отсутствует  |
| 3  | 576467.81     | 2178831.79 | Аналитический<br>метод                                    | 0.1   | Закрепление<br>отсутствует  |
| 4  | 576472.33     | 2178828.86 | Аналитический<br>метод                                    | 0.1   | Закрепление<br>отсутствует  |
| 1  | 576475.05     | 2178833.05 | Аналитический<br>метод                                    | 0.1   | Закрепление<br>отсутствует  |

3. Сведения о характерных точках части (частей) границы объекта

| Обозначение<br>характерных точек<br>части границы | Координаты, м |   | Метод<br>определения<br>координат<br>характерной<br>точки | Средняя<br>квадратическая<br>погрешность<br>положения<br>характерной<br>точки (Mt), м | Описание<br>обозначения<br>точки на<br>местности (при<br>наличии) |
|---|---------------|---|---|---|---|
|   | X             | Y |   |   |   |
| 1   | 2             | 3 | 4   | 5   | 6   |
| -   | -             | - | -   | -   | -   |






### Раздел 3

#### Сведения о местоположении измененных (уточненных) границ объекта



Масштаб 1:500

**Условные обозначения:**

-  - граница публичного сервитута
-  - граница земельного участка, сведения о которой содержатся в ЕГРН
-  - граница ОКС, сведения о которой содержатся в ЕГРН
- 53:23:7814202** - номер кадастрового квартала
- 53:23:7814202:24 - обозначение земельного участка и ОКС, включенного в ЕГРН
-  - обозначение характерной точки границы земельного участка, полученной при проведении кадастровых работ
-  - граница кадастрового квартала